



TRAVA ESTEPE

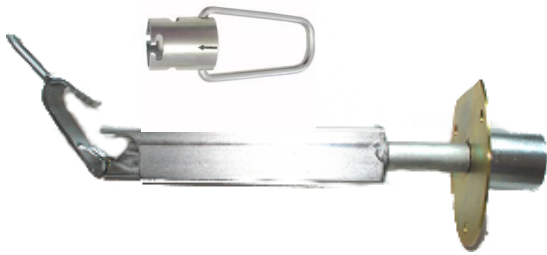
SISTEMA ANTI FURTO DE RODA SOBRESSALENTE

Manual de instalação

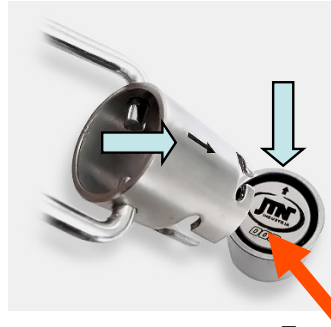
GM- ZAFIRA

Código 5565

Consulte nosso Site
www.jtnindustria.com.br



Detalhe do conjunto montado



Revisão 30/11/10.

O Kit acompanha:

- 1 calota externa;
- 3 parafusos;
- 1 chave segredo
- 1 sistema antifurto.

Para a colocação da chave, utilize a seta na chave e encaixe na mesma linha da seta gravada no corpo na peça.

Em caso de perda da chave, o código para adquirir uma nova, está gravado no dispositivo com letra e número.



Foto 1
Retirar o conjunto original e colocar o novo conjunto conforme indicado.



Foto 2
Parafusar o conjunto
Obs: detalhe da chave que aciona o sistema na posição



Foto 3



Foto 4

As fotos 3 e 4 mostram detalhe do estepe sendo recolhido.



Foto 5
mostra como posicionar o "pescador" para retirar o estepe. Atenção: suspender o estepe com a mão esquerda e com a mão direita girar o pescador para a esquerda liberando a bandeja.

