

KIT SEGURANÇA ANTI FURTO PARA PNEU ESTEPE FRONTIER

Código 5623

Revisão A 17/07/06

O kit acompanha:
1 sistema antifurto;
1 cupilha;
2 parafusos;
1 chave segredo.



Foto 1

Abaixar o pneu estepe com a chave de roda original. E acoplar o conjunto do anti-furto no local, como na figura. Vide Foto 1.

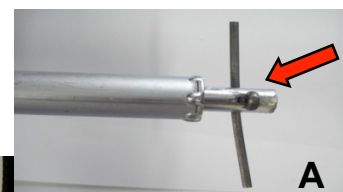


Foto 2

Encaixar a cupilha no furo do conjunto com a abertura de furo original. Como na figura. Vide Foto 2.

Obs: Dobrar a cupilha da mesma forma como na Foto: A

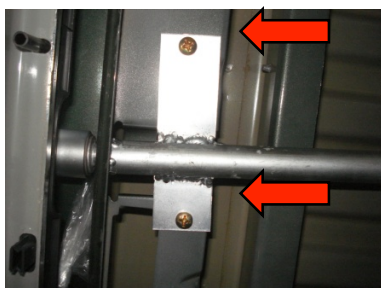
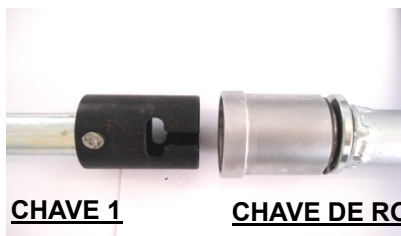


Foto 3

Parafusar o conjunto nos furos original do carro. Vide. Foto 3.



CHAVE 1

CHAVE DE RODA

Foto 5

Foto da chave 1 + detalhe da chave de roda original. Após a instalação completa do dispositivo anti-furto, a chave 1 deverá acompanhar sempre a chave de roda no veículo para possibilitar a retirada do estepe.

